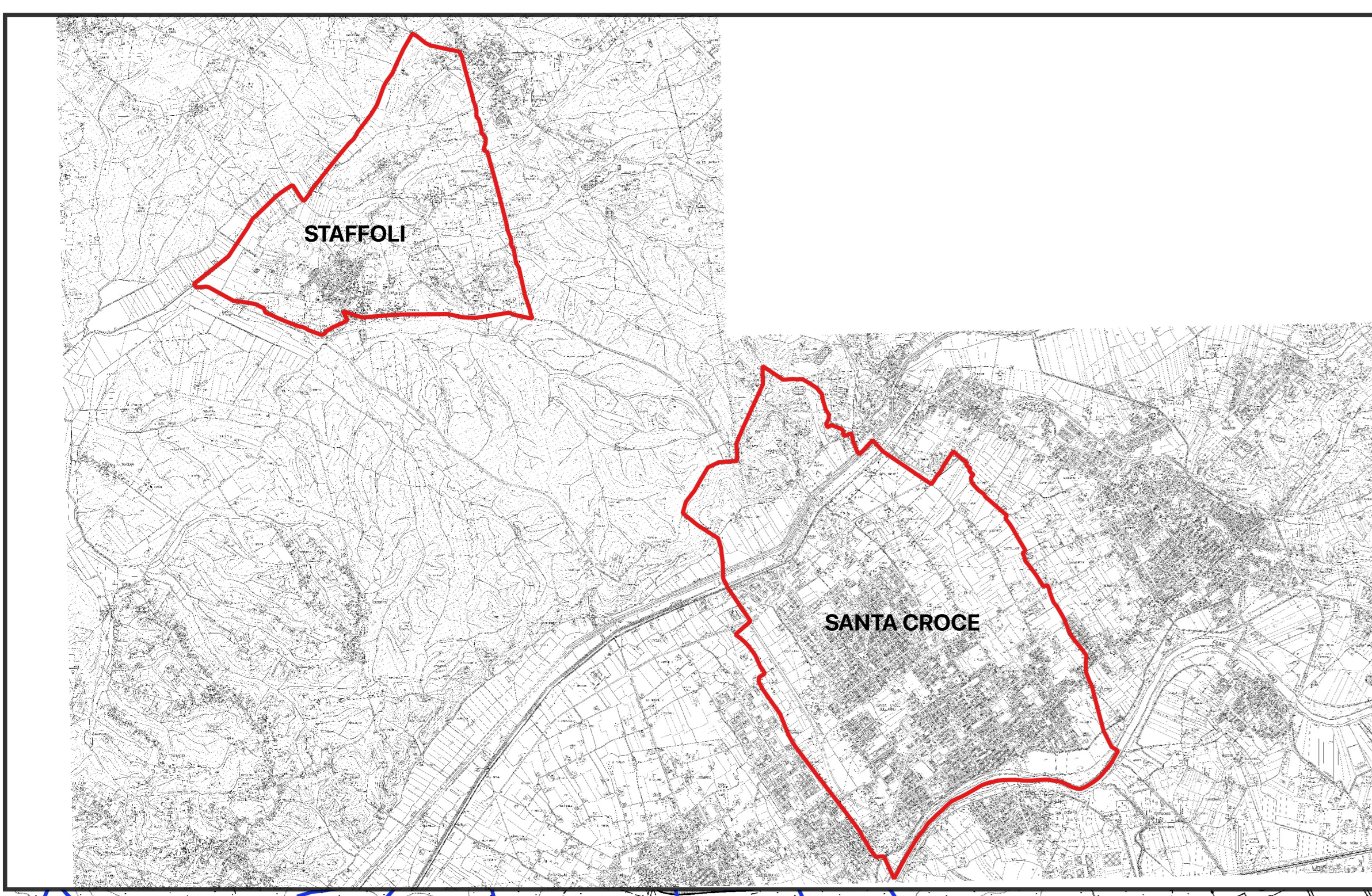
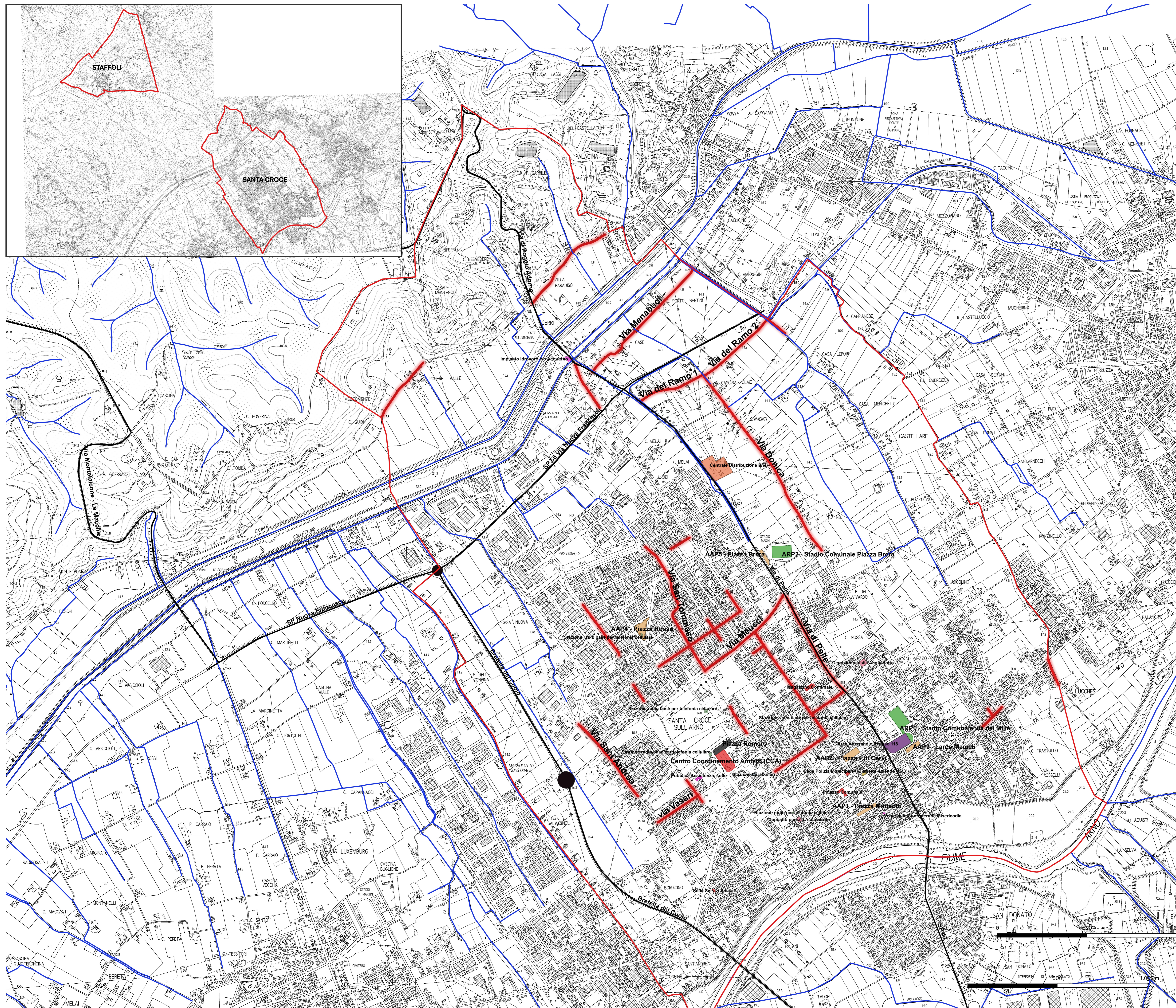




PIANO DI PROTEZIONE CIVILE

RETIKOLO IDRAULICO DI GESTIONE E VIABILITA' POTENZIALMENTE ALLAGABILE SANTA CROCE

TAVOLA PPC 14



LEGENDA E NOTE

- ▭ territorio
- edifici ed Infrastrutture strategiche e rilevanti
- A - EDIFICI ED OPERE STRATEGICHE**
- A1 - Edifici Strategici**

 - Edifici ed Opere Strategiche - Centrali Operative 118
 - Edifici ed Opere Strategici individuati nei Piani o per Emergenza
 - Edifici Strategici_sedi dell'amministrazione comunale
 - Edifici ed Opere Strategiche- Strutture militari ed assimilabili
 - Edifici ed Opere Strategiche - Presidi Sanitari

- A2 - Opere Strategiche**
- Opere Infrastrutturali_Vie di Comunicazione Strategiche

 - Opere strategiche - Viabilità Strategica
 - Opere Strategiche _Strutture per Funzionamento Acquedotto
 - Opere Strategiche _strutture connesse produzione/trasporto, in elett
 - Opere Infrastrutturali _connesse con sistema di telecomunicazione
 - Infrastrutture strategiche_Area Ricovero e Accoglienza Popolazione
 - Infrastrutture strategiche_Area Altesa Popolazione
 - Area per Centro Coordinamento Ambito
 - Infrastrutture strategiche_Siti Deposito Temporaneo
 - Infrastrutture strategiche_Area Ammassamento Soccorritori

- Rischio idrogeologico idraulico

 - reticolo CR24/2025
 - Rischio idrogeologico idraulico reticolo minore - viabilità allagabile

