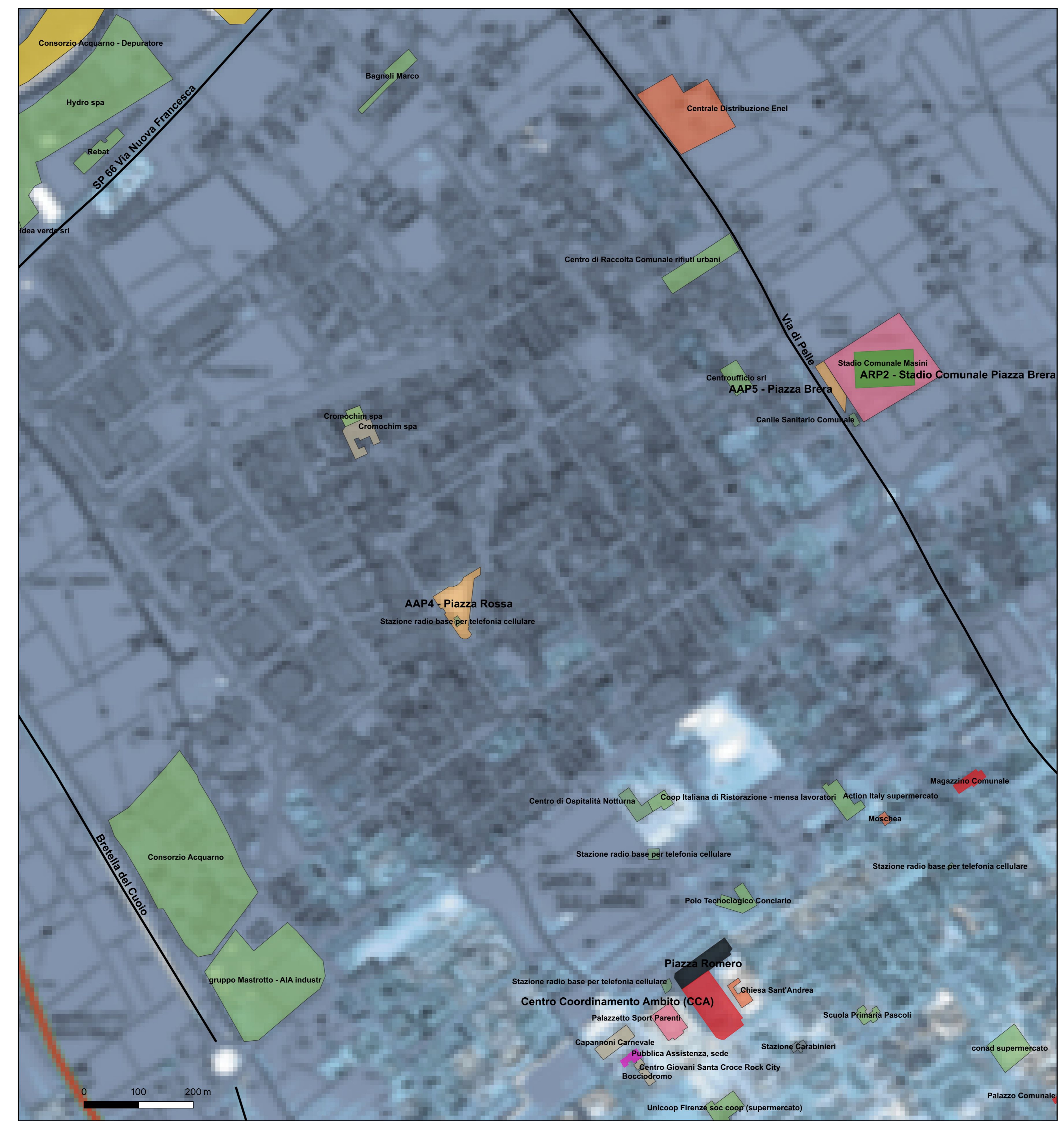
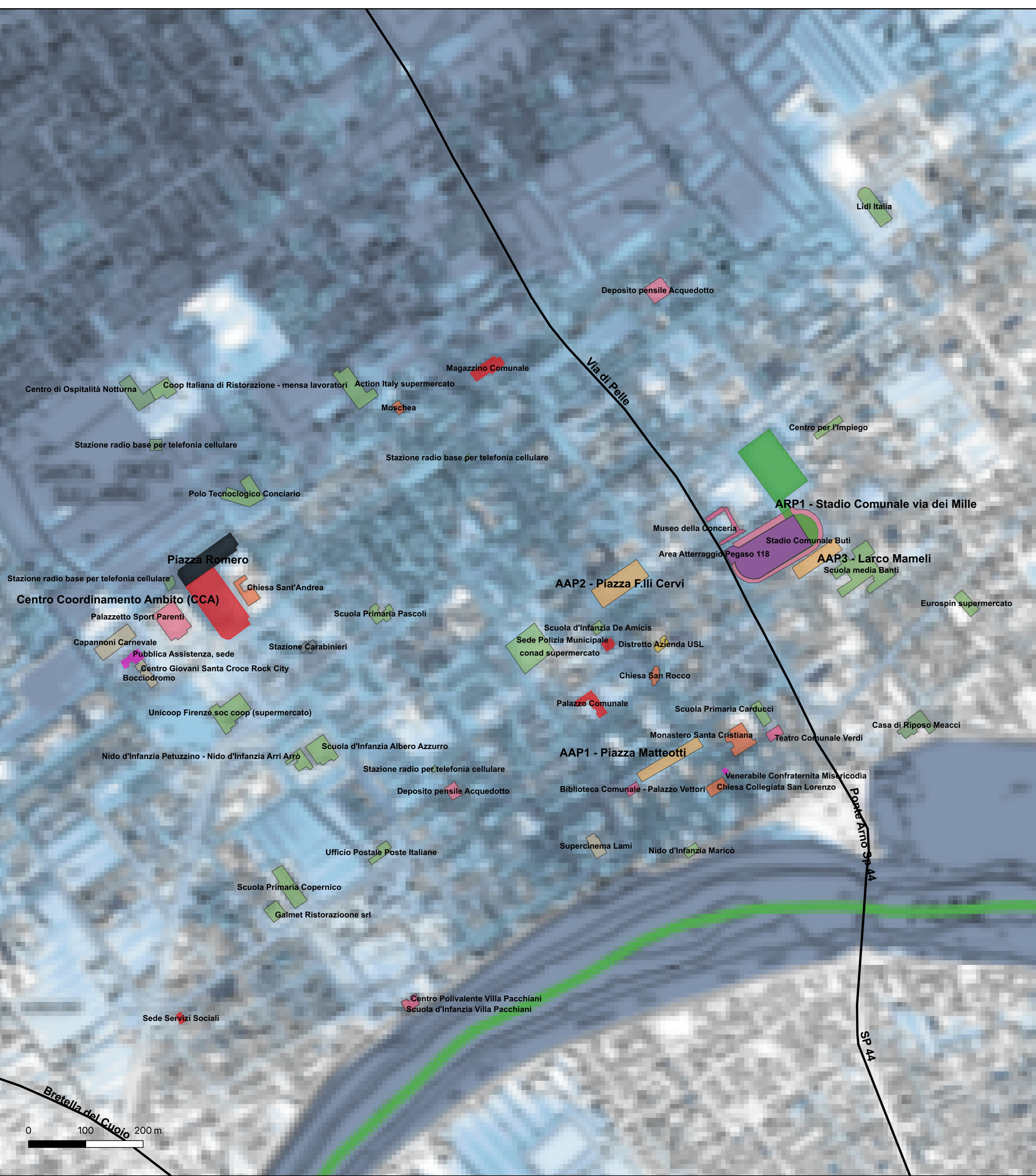
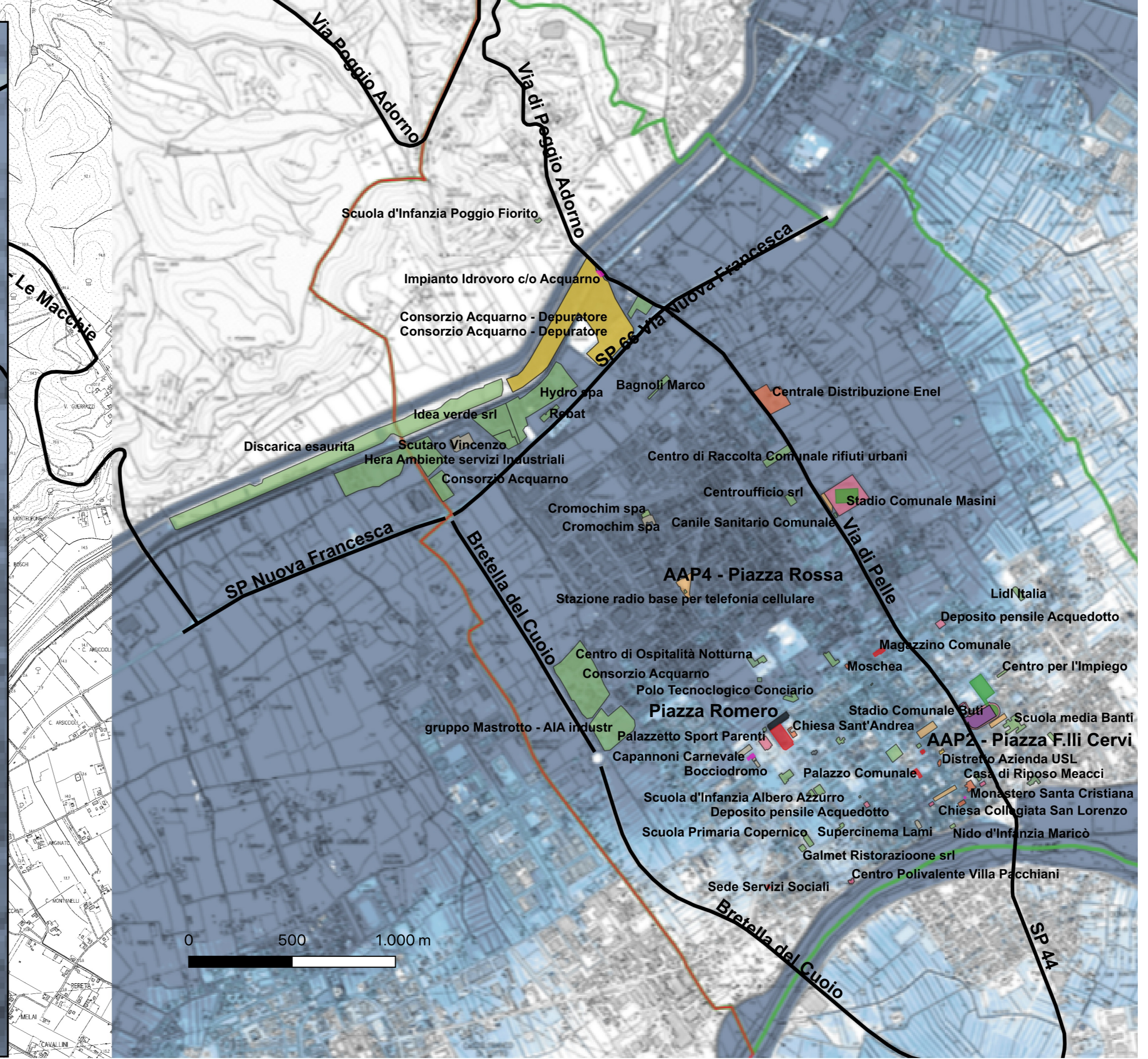
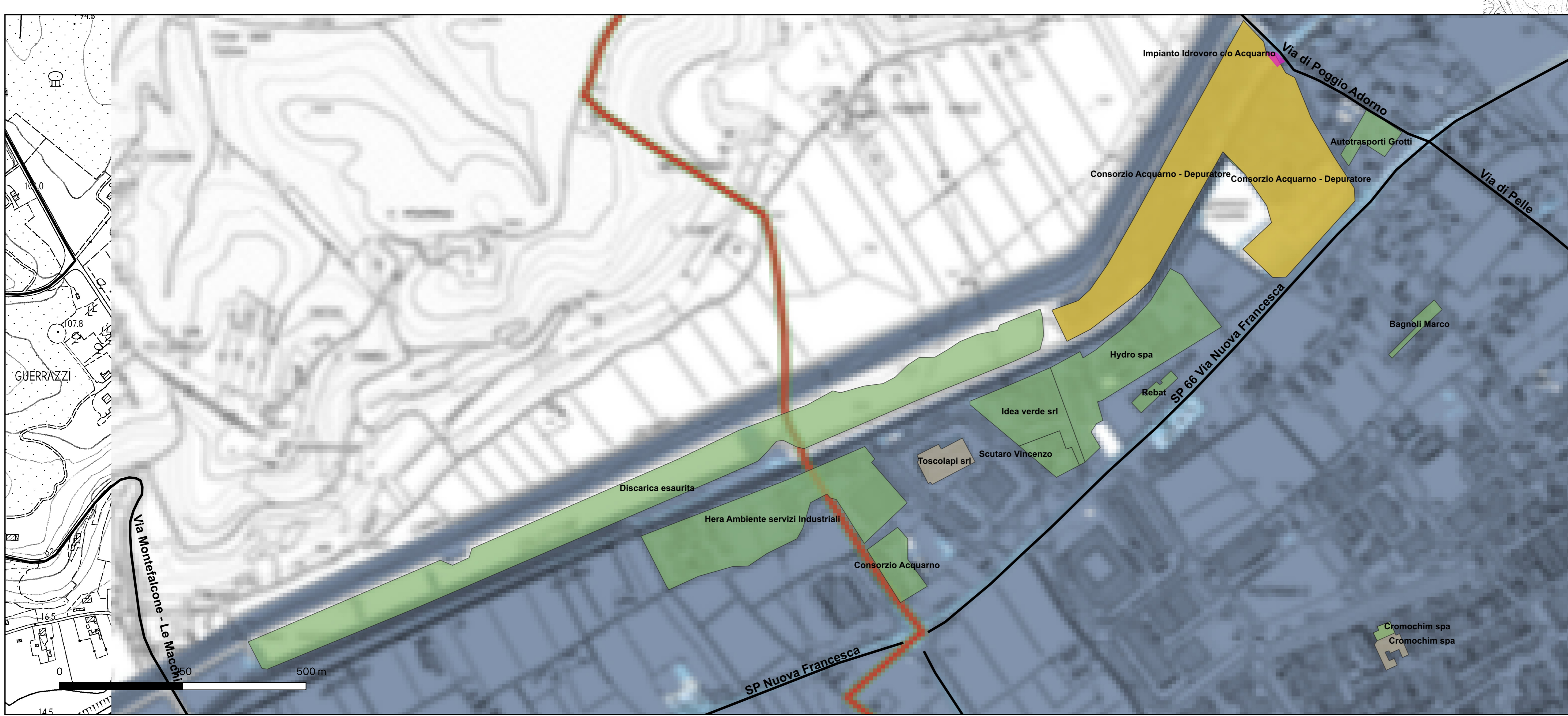




PIANO DI PROTEZIONE CIVILE

ELEMENTI ESPOSTI A RISCHIO IDRAULICO SANTA CROCE (Edifici ed Opere Strategiche - Edifici ed Opere rilevanti)

TAVOLA PPC 10



LEGENDA E NOTE

- edifici ed Infrastrutture strategiche e rilevanti
- A - EDIFICI ED OPERE STRATEGICHE**
 - A1 - Edifici Strategici
 - Edifici ed Opere Strategiche - Centrali Operative 118
 - Edifici ed Opere Strategici individuati nei Piani o per Emergenza
 - Edifici Strategici_sedi dell'amministrazione comunale
 - Edifici e Opere Strategiche- Strutture militari ed assimilabili
 - Edifici ed Opere Strategiche - Presidi Sanitari
 - A2 - Opere Strategiche
 - Opere Infrastrutturali_Vie di Comunicazione Strategiche
 - Opere strategiche - Viabilità Strategica
 - Opere Strategiche_Strutture per Funzionamento Acquedotto
 - Opere Strategiche_strutture connesse produzione/trasporto en.elett
 - Opere Infrastrutturali_connese con sistema di telecomunicazione
 - Infrastrutture strategiche_Area Ricovero e Accoglienza Popolazione
 - Infrastrutture strategiche_Area Attesa Popolazione
 - Area per Centro Coordinamento Ambito
 - Infrastrutture strategiche_Siti Deposito Temporaneo
 - Infrastrutture strategiche_Area Ammassamento Soccorritori
- B - EDIFICI ED OPERE RILEVANTI**
 - B2 - Opere Rilevanti- impianti di depurazione
- B1 - Edifici Rilevanti**
 - Edifici Rilevanti-Impianti gestione rifiuti e installazioni AIA
 - Edifici rilevanti-strutture a carattere industriale a Rischio Incidente Rilevante
 - Edifici Rilevanti- erogazione servizi e commercio suscettibili affollamento
 - Edifici Rilevanti- strutture sanitarie e socio-assistenziali
 - Edifici Rilevanti- stadi ed impianti sportivi
 - Edifici Rilevanti- Edifici aperti al Culto
 - Edifici Rilevanti - Strutture destinate ad attivita culturali
 - Edifici Rilevanti - Strutture ricreative
 - Edifici Rilevanti- asili nido e scuole di ogni ordine e grado
 - Rischio Idraulico- Beni storici e culturali