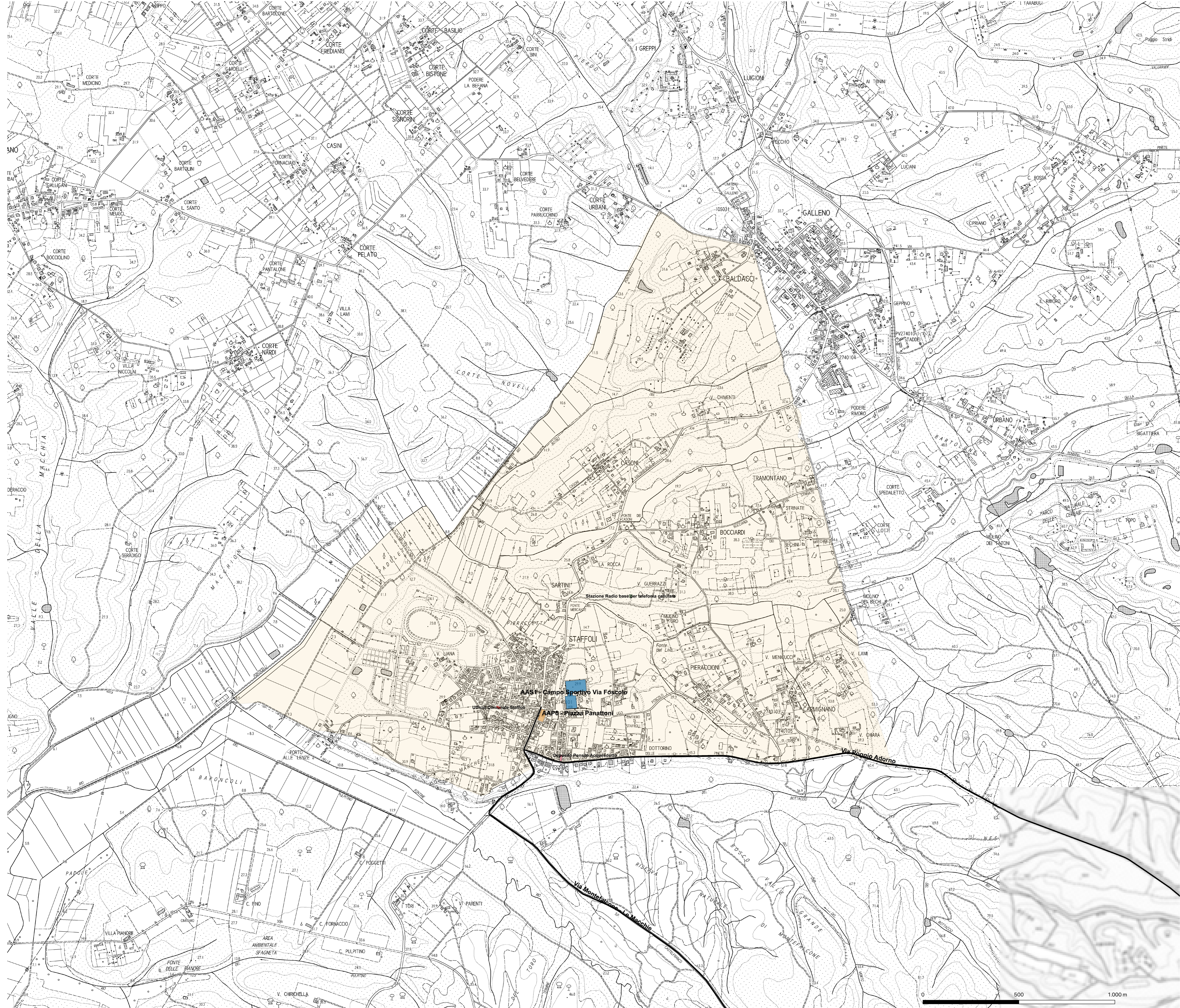




PIANO DI PROTEZIONE CIVILE

CARTA DEI BATTENTI IDRAULICI STAFFOLI

TAVOLA PPC 09



LEGENDA E NOTE

- edifici ed Infrastrutture strategiche e rilevanti
- A - EDIFICI ED OPERE STRATEGICHE**
- A1 - Edifici Strategici**
  - Edifici ed Opere Strategiche - Centrali Operative 118
  - Edifici ed Opere Strategici individuati nei Piani o per Emergenza
  - Edifici Strategici\_sedi dell'amministrazione comunale
  - Edifici e Opere Strategiche- Strutture militari ed assimilabili
  - Edifici ed Opere Strategiche - Presidi Sanitari
- A2 - Opere Strategiche**
- Opere Infrastrutturali\_Vie di Comunicazione Strategiche**
  - Opere strategiche - Viabilità Strategica
  - Opere Strategiche \_Strutture per Funzionamento Acquedotto
  - Opere Strategiche \_strutture connesse produzione/trasporto en.elett
  - Opere Infrastrutturali \_connesse con sistema di telecomunicazione
  - Infrastrutture strategiche \_Area Ricovero e Accoglienza Popolazione
  - Infrastrutture strategiche \_Area Attesa Popolazione
  - Area per Centro Coordinamento Ambito
  - Infrastrutture strategiche \_Siti Deposito Temporaneo
  - Infrastrutture strategiche \_Area Ammassamento Soccorritori