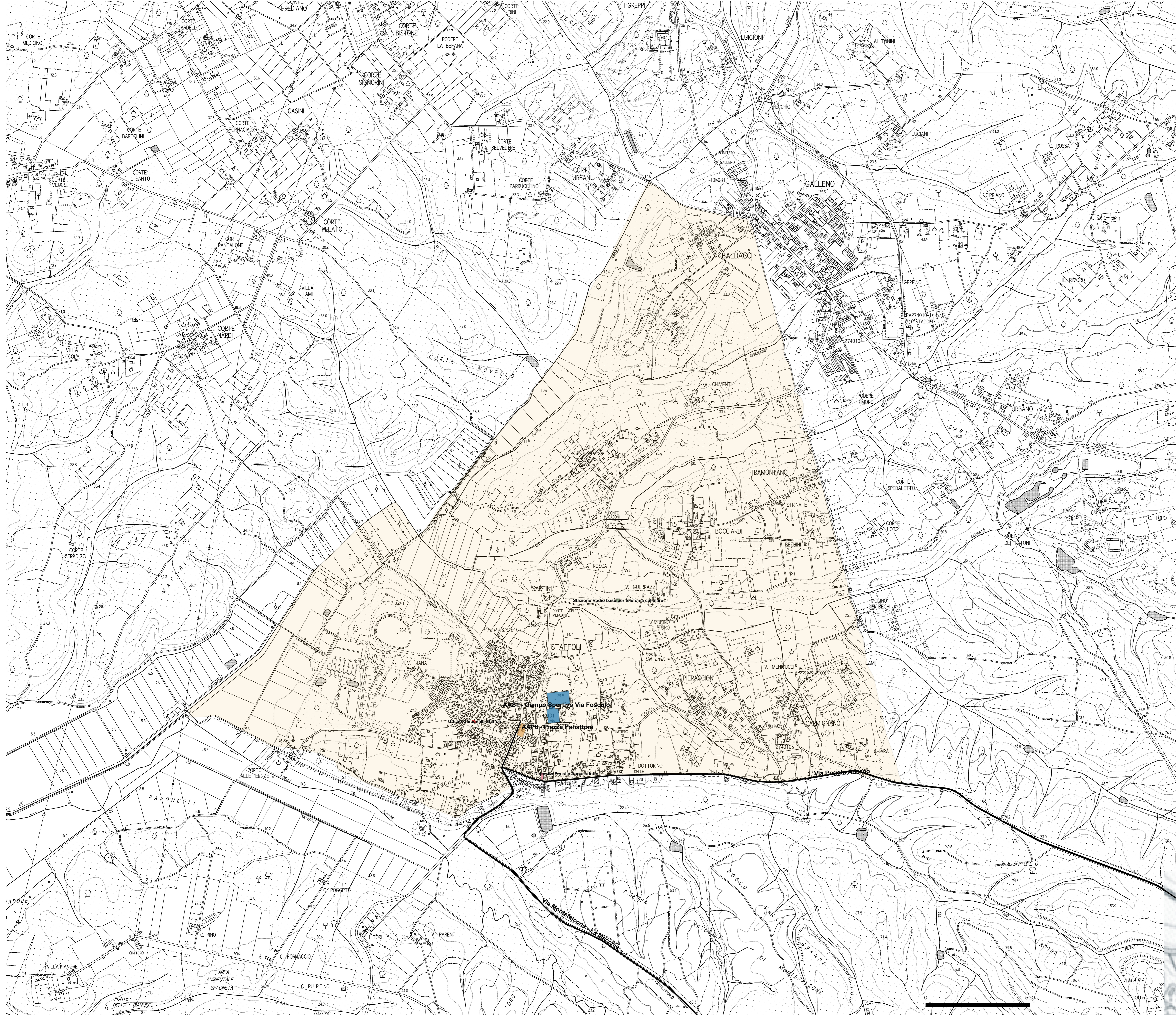




PIANO DI PROTEZIONE CIVILE

CARTA DELLA MAGNITUDO IDRAULICA
STAFFOLI

TAVOLA PPC 07



LEGENDA E NOTE

- edifici ed Infrastrutture strategiche e rilevanti
- A - EDIFICI ED OPERE STRATEGICHE**
- A1 - Edifici Strategici**
 - Edifici ed Opere Strategiche - Centrali Operative 118
 - Edifici ed Opere Strategici individuati nei Piani o per Emergenza
 - Edifici Strategici_sedi dell'amministrazione comunale
 - Edifici e Opere Strategiche- Strutture militari ed assimilabili
 - Edifici ed Opere Strategiche - Presidi Sanitari
- A2 - Opere Strategiche**
- Opere Infrastrutturali_Vie di Comunicazione Strategiche**
 - Opere strategiche - Viabilità Strategica
 - Opere Strategiche_strutture per Funzionamento Acquedotto
 - Opere Strategiche_strutture connesse produzione trasporto en.elett
 - Opere Infrastrutturali _connesse con sistema di telecomunicazione
 - Infrastrutture strategiche_Area Ricovero e Accoglienza Popolazione
 - Infrastrutture strategiche_Area Attesa Popolazione
 - Area per Centro Coordinamento Ambito
 - Infrastrutture strategiche_Siti Deposito Temporaneo
 - Infrastrutture strategiche_Area Ammassamento Soccorritori
- MAGNITUDO IDRAULICA**
 - Banda 1 (Rosso)
 - Banda 2 (Verde)
 - Banda 3 (Blu)
 - territorio