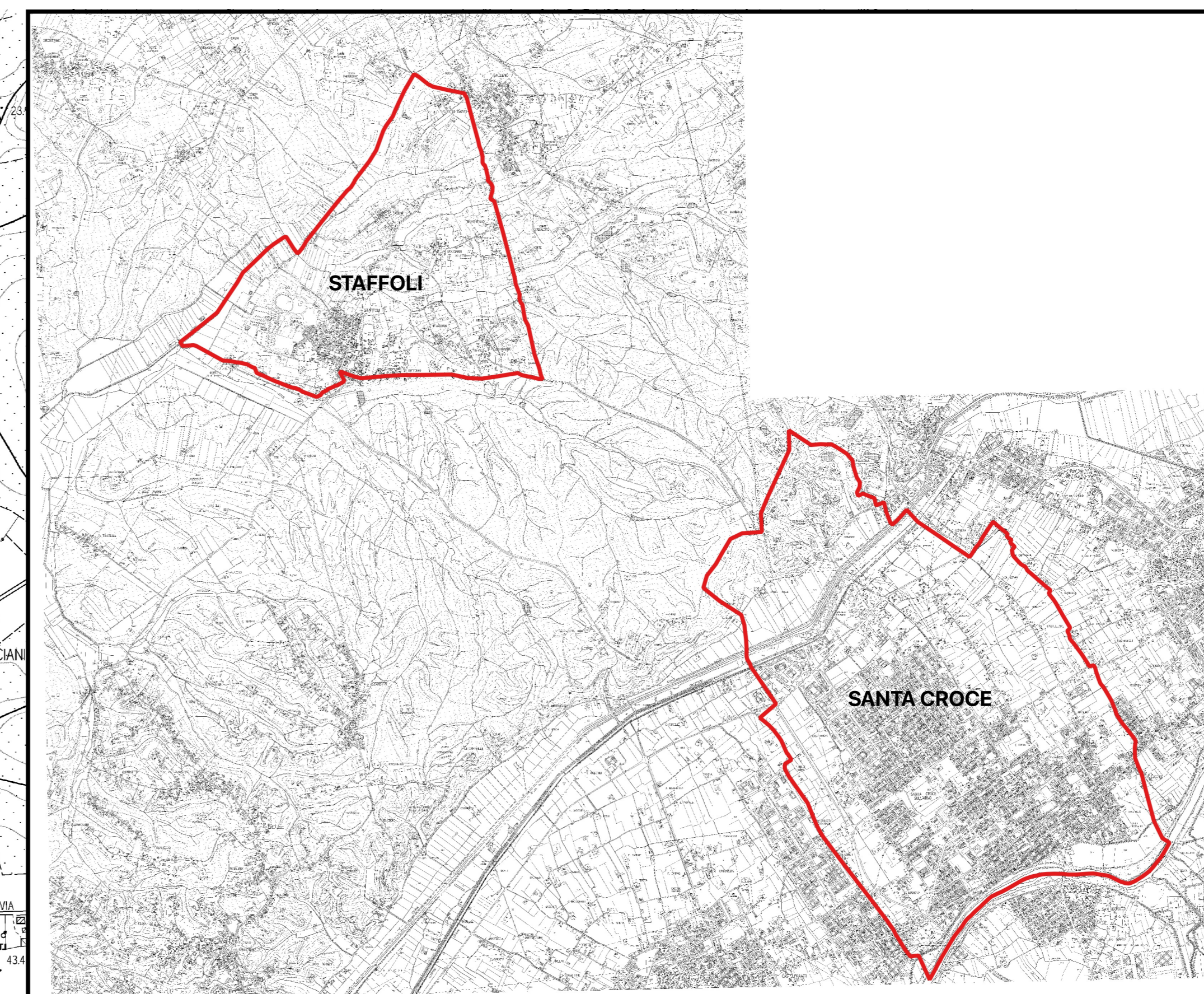
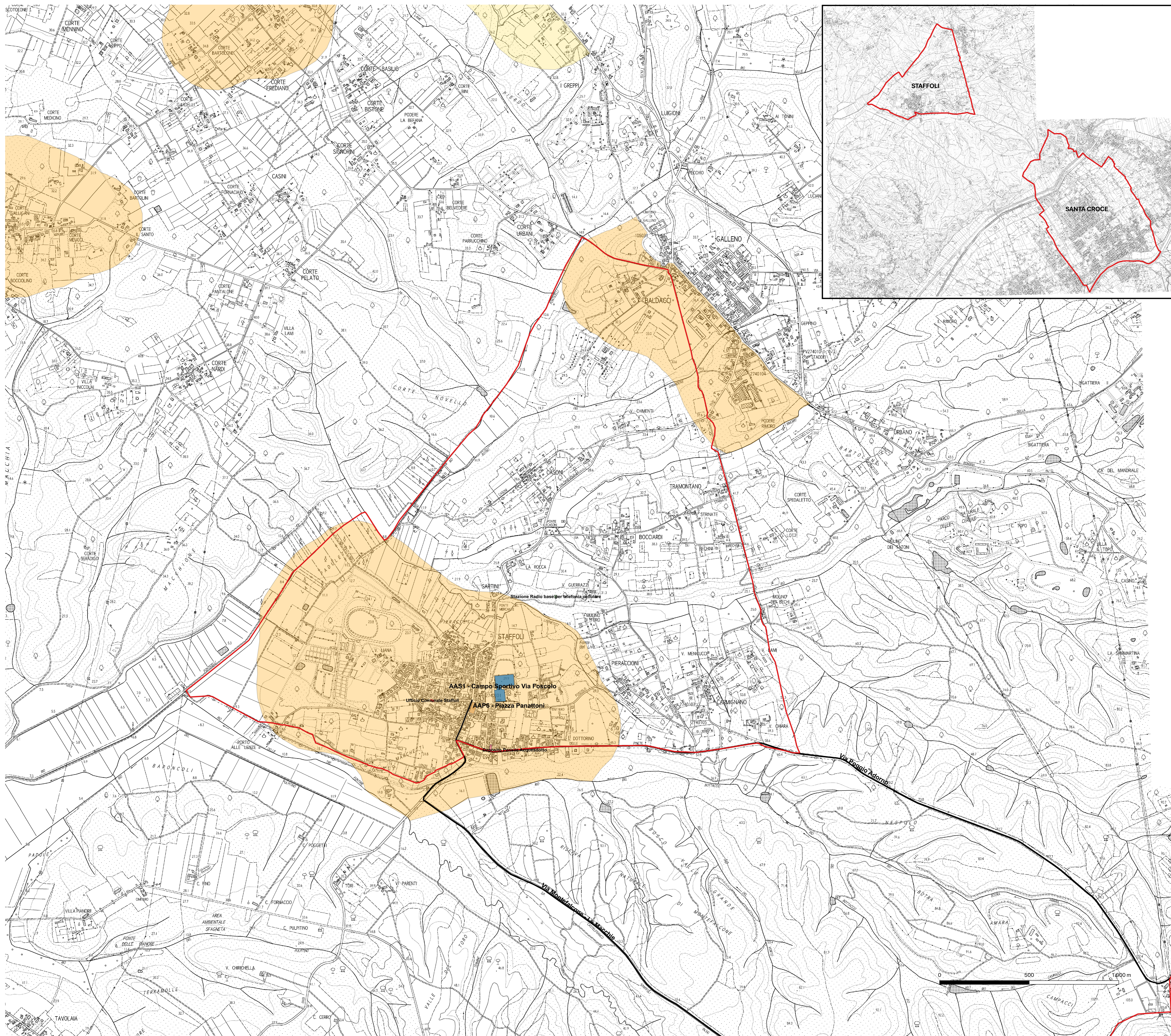




COMUNE SANTA CROCE SULL'ARNO  
PIANO DI PROTEZIONE CIVILE

CARTA PERICOLOSITA' SISMICA STAFFOLI

TAVOLA PPC 19



LEGENDA E NOTE

- ▭ territorio
- edifici ed Infrastrutture strategiche e rilevanti
- A - EDIFICI ED OPERE STRATEGICHE
- A1 - Edifici Strategici
  - ▭ Edifici ed Opere Strategiche - Centrali Operative T18
  - ▭ Edifici ed Opere Strategici individuati nei Piani o per Emergenza
  - ▭ Edifici Strategici\_sedi dell'amministrazione comunale
  - ▭ Edifici e Opere Strategiche- Strutture militari ed assimilabili
  - ▭ Edifici ed Opere Strategiche - Presidi Sanitari
- A2 - Opere Strategiche
- Opere Infrastrutturali\_Vie di Comunicazione Strategiche
  - ▭ Opere strategiche - Viabilità Strategica
  - ▭ Opere Strategiche \_strutture per Funzionamento Acquedotto
  - ▭ Opere Strategiche \_strutture connesse produzione/trasporto en.elett
  - ▭ Opere Infrastrutturali \_connesse con sistema di telecomunicazione
  - ▭ Infrastrutture strategiche\_Area Ricovero e Accoglienza Popolazione
  - ▭ Infrastrutture strategiche\_Area Attesa Popolazione
  - ▭ Area per Centro Coordinamento Ambito
  - ▭ Infrastrutture strategiche\_Siti Deposito Temporaneo
  - ▭ Infrastrutture strategiche\_Area Ammassamento Soccorritori
- Rischio sismico
- Pericolosità sismica
  - ▭ Classe S4 - Pericolosità molto elevata
  - ▭ Classe S3 - Pericolosità elevata
  - ▭ Classe S2 - Pericolosità media
  - ▭ Classe S1 - Pericolosità bassa