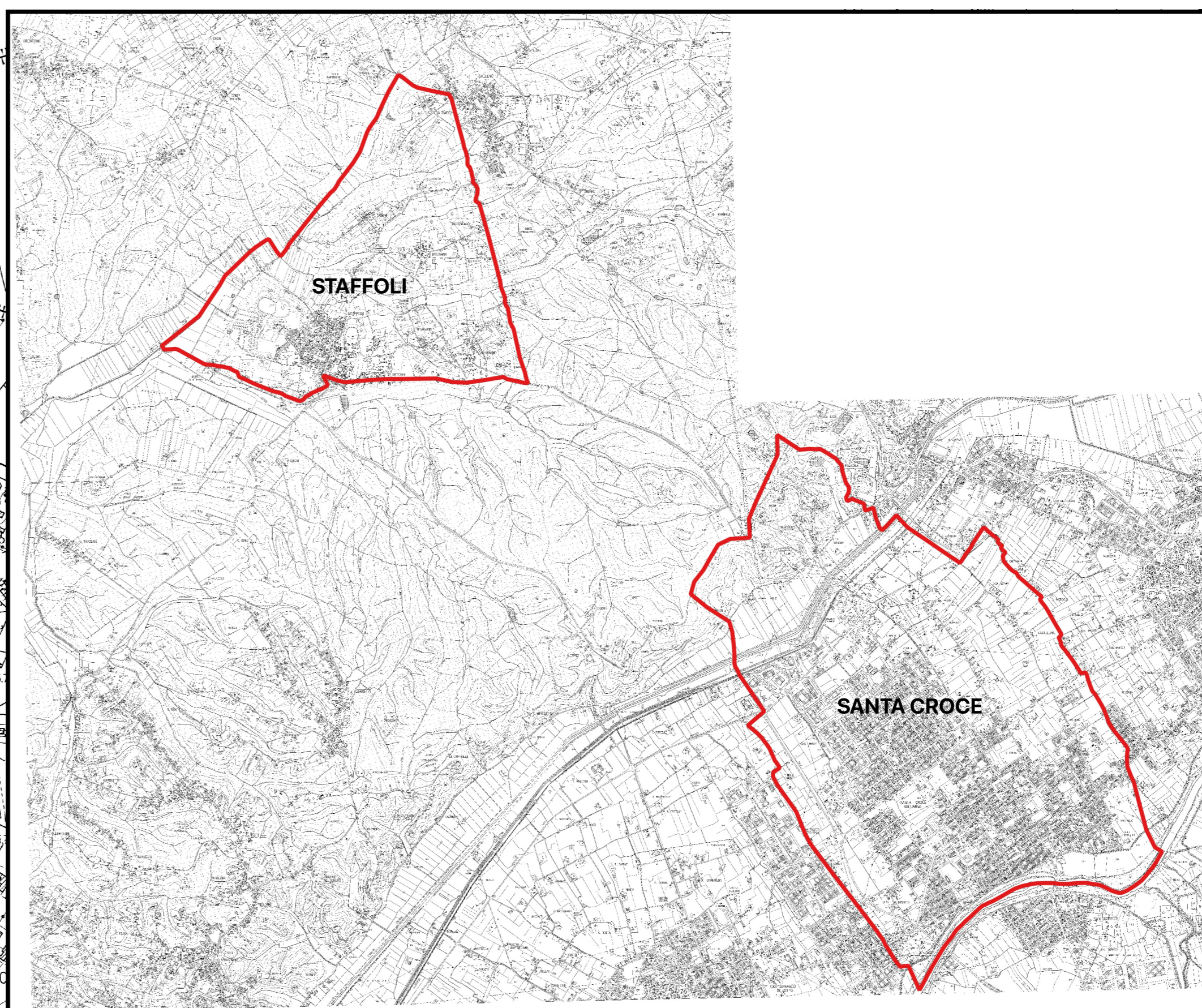
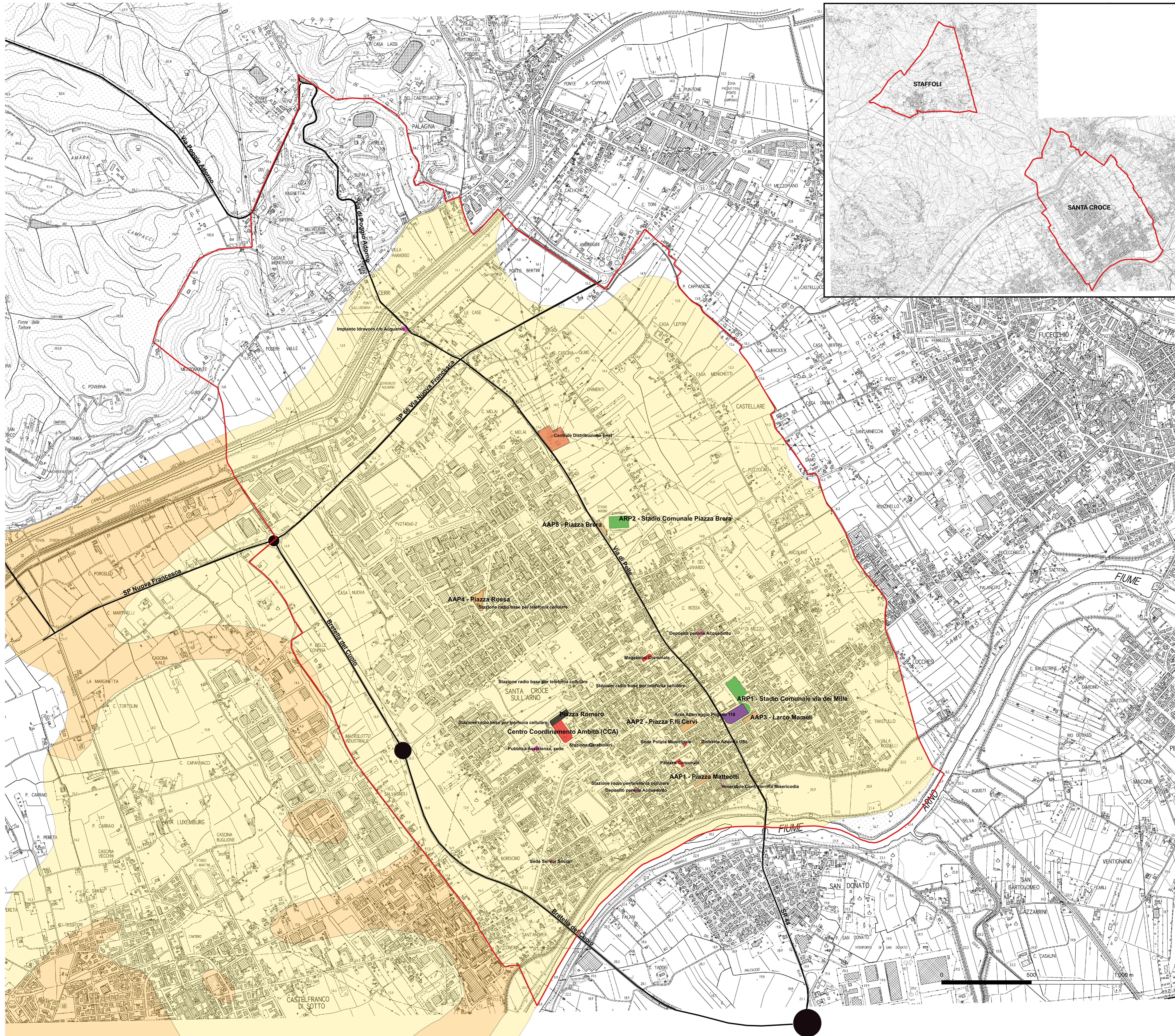




COMUNE SANTA CROCE SULL'ARNO
PIANO DI PROTEZIONE CIVILE

CARTA PERICOLOSITA' SISMICA SANTA CROCE

TAVOLA PPC 18



LEGENDA E NOTE

- territorio
- edifici ed Infrastrutture strategiche e rilevanti
- A - EDIFICI ED OPERE STRATEGICHE**
- A1 - Edifici Strategici**

 - Edifici ed Opere Strategiche - Centrali Operative 118
 - Edifici ed Opere Strategici individuati nei Piani o per Emergenza
 - Edifici Strategici_sedi dell'amministrazione comunale
 - Edifici e Opere Strategiche- Strutture militari ed assimilabili
 - Edifici ed Opere Strategiche - Presidi Sanitari

- A2 - Opere Strategiche**
- Opere Infrastrutturali_Vie di Comunicazione Strategiche**

 - Opere strategiche - Viabilità Strategica
 - Opere Strategiche _strutture per Funzionamento Acquedotto
 - Opere Strategiche _strutture connesse produzione/trasporto en.elett
 - Opere Infrastrutturali _connesse con sistema di telecomunicazione
 - Infrastrutture strategiche_Area Ricovero e Accoglienza Popolazione
 - Infrastrutture strategiche_Area Attesa Popolazione
 - Area per Centro Coordinamento Ambito
 - Infrastrutture strategiche_Siti Deposito Temporaneo
 - Infrastrutture strategiche_Area Ammassamento Soccorritori

- Rischio sismico**
- Pericolosità sismica**

 - Classe S4 - Pericolosità molto elevata
 - Classe S3 - Pericolosità elevata
 - Classe S2 - Pericolosità media
 - Classe S1 - Pericolosità bassa

