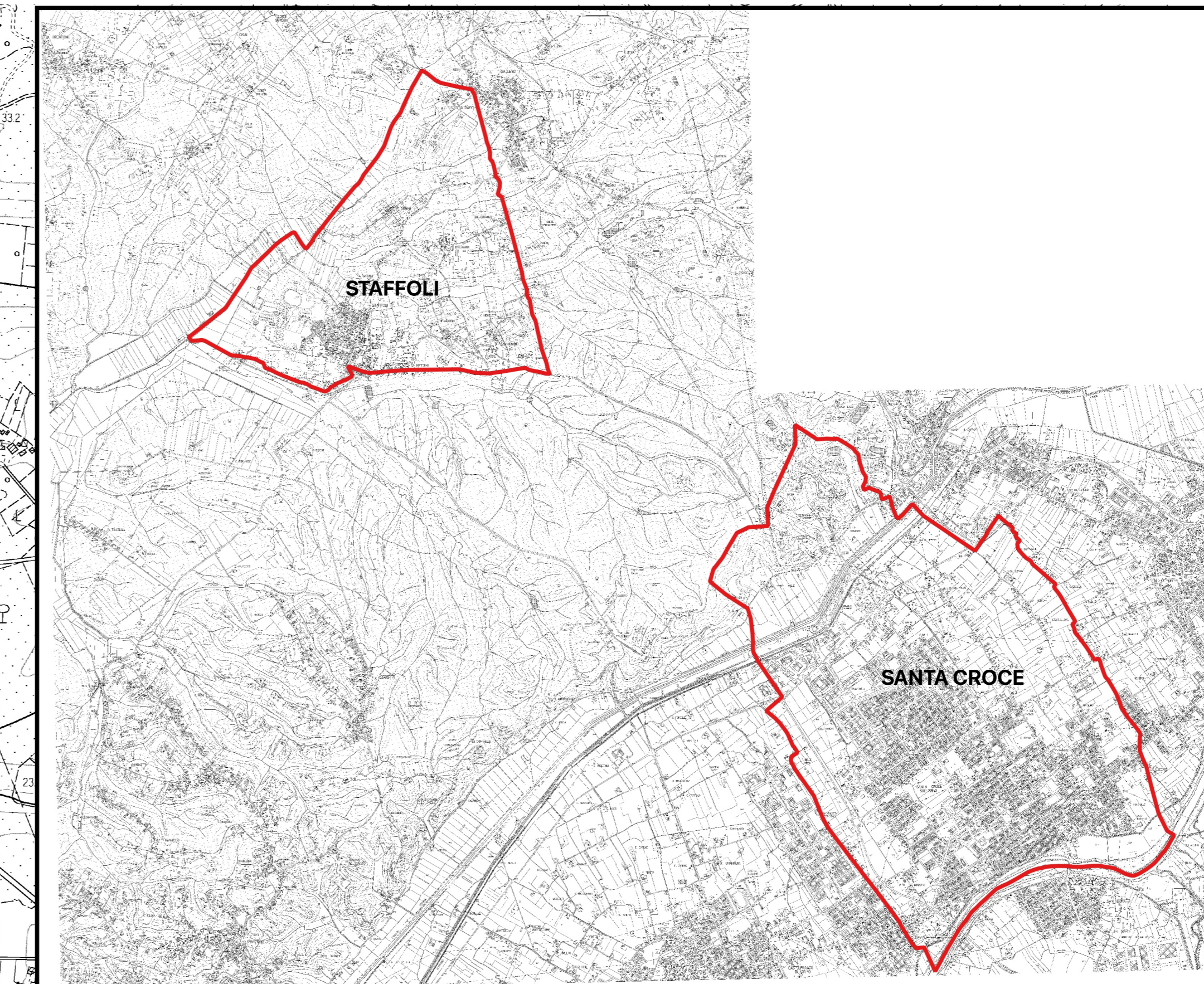
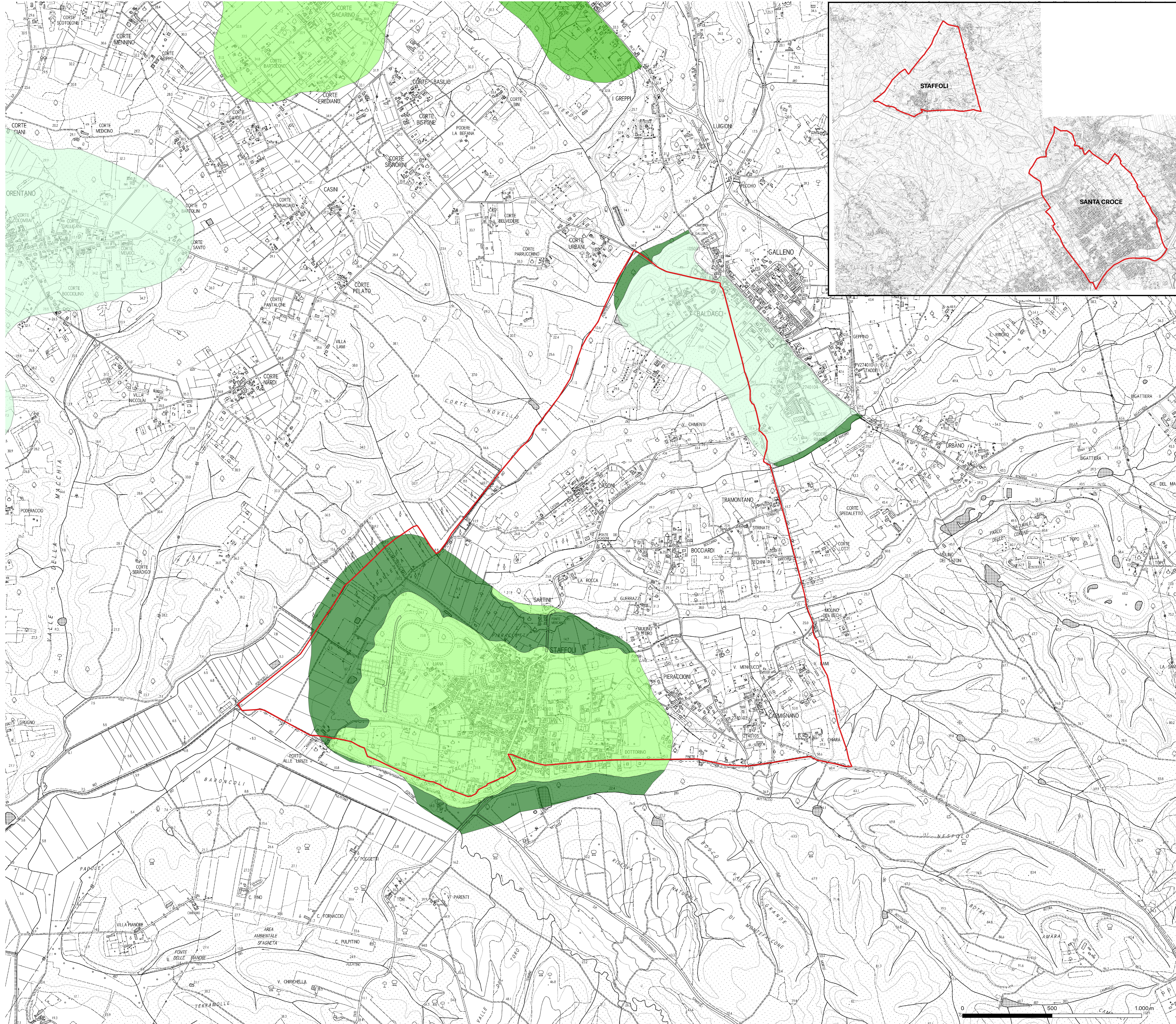




COMUNE SANTA CROCE SULL'ARNO
PIANO DI PROTEZIONE CIVILE

CARTA DELLE MOPS STAFFOLI

TAVOLA PPC 17



LEGENDA E NOTE

- ▭ territorio
- edifici ed Infrastrutture strategiche e rilevanti
- A - EDIFICI ED OPERE STRATEGICHE**
- A1 - Edifici Strategici**

 - ▭ Edifici ed Opere Strategiche - Centrali Operative T18
 - ▭ Edifici ed Opere Strategici individuati nei Piani o per Emergenza
 - ▭ Edifici Strategici_sedi dell'amministrazione comunale
 - ▭ Edifici ed Opere Strategiche- Strutture militari ed assimilabili
 - ▭ Edifici ed Opere Strategiche - Presidi Sanitari

- A2 - Opere Strategiche**
- Opere Infrastrutturali_Vie di Comunicazione Strategiche**

 - ▭ Opere strategiche - Viabilità Strategica
 - ▭ Opere Strategiche _strutture per Funzionamento Acquedotto
 - ▭ Opere Strategiche _strutture connesse produzione/trasporto en.elett
 - ▭ Opere Infrastrutturali _connesse con sistema di telecomunicazione
 - ▭ Infrastrutture strategiche_Area Ricovero e Accoglienza Popolazione
 - ▭ Infrastrutture strategiche_Area Attesa Popolazione
 - ▭ Area per Centro Coordinamento Ambito
 - ▭ Infrastrutture strategiche_Siti Deposito Temporaneo
 - ▭ Infrastrutture strategiche_Area Ammassamento Soccorritori

- Rischio sismico**
- Zone stabili susc.ampi

 - ▭ 2001
 - ▭ 2002
 - ▭ 2003
 - ▭ 2004
 - ▭ 2005
 - ▭ 2006
 - ▭ 2007
 - ▭ 2008
 - ▭ 2009

