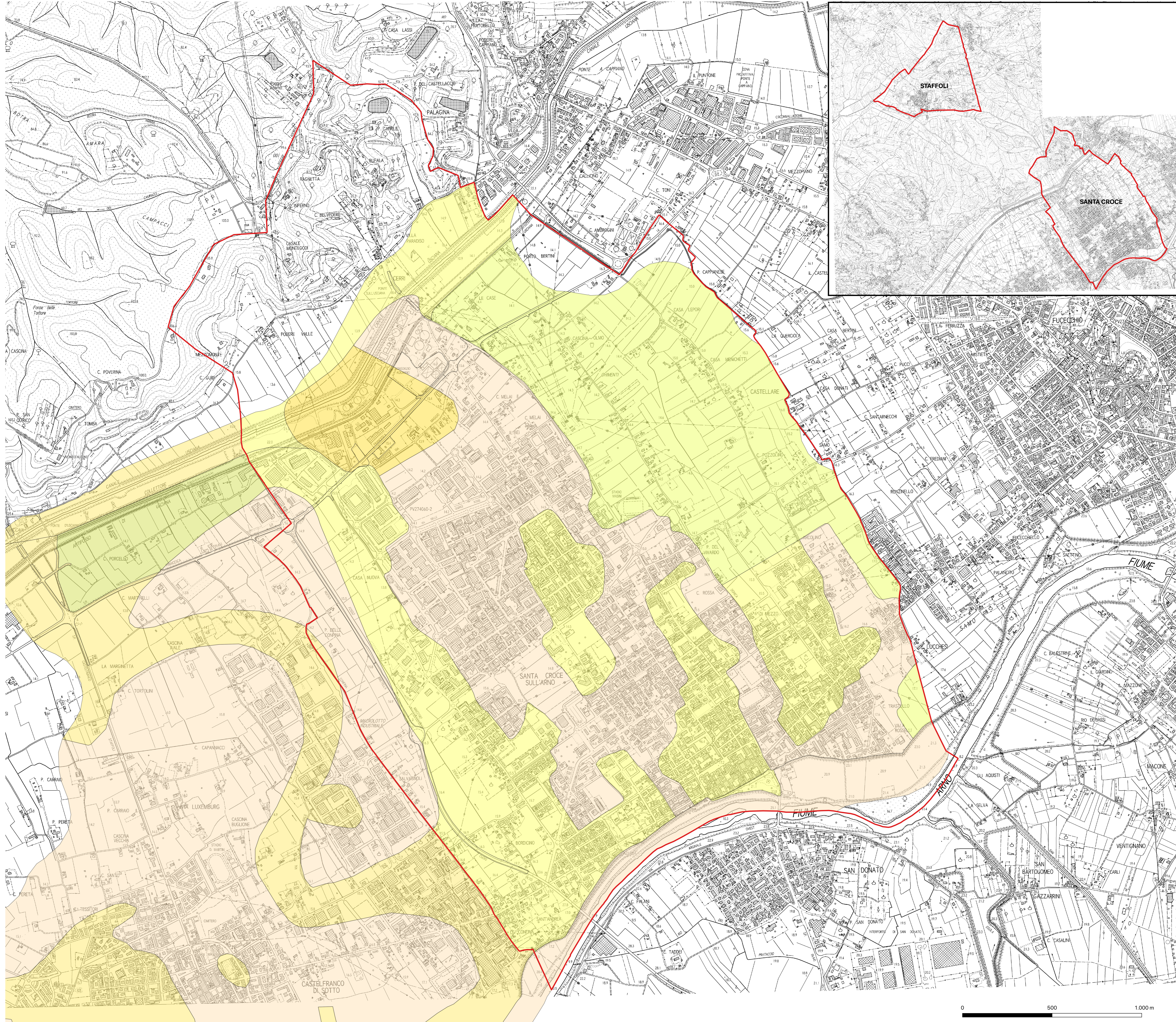




**COMUNE SANTA CROCE SULL'ARNO**  
**PIANO DI PROTEZIONE CIVILE**

**CARTA DELLE MOPS SANTA CROCE**

TAVOLA PPC 16



**LEGENDA E NOTE**

- territorio
- edifici ed Infrastrutture strategiche e rilevanti
- A - EDIFICI ED OPERE STRATEGICHE**
- A1 - Edifici Strategici**

  - Edifici ed Opere Strategiche - Centrali Operative 118
  - Edifici ed Opere Strategici individuati nei Piani o per Emergenza
  - Edifici Strategici\_sedi dell'amministrazione comunale
  - Edifici e Opere Strategiche- Strutture militari ed assimilabili
  - Edifici ed Opere Strategiche - Presidi Sanitari

- A2 - Opere Strategiche**
- Opere Infrastrutturali\_Vie di Comunicazione Strategiche**

  - Opere strategiche - Viabilità Strategica
  - Opere Strategiche \_strutture per Funzionamento Acquedotto
  - Opere Strategiche \_strutture connesse produzione/trasporto en.elett
  - Opere Infrastrutturali \_connesse con sistema di telecomunicazione
  - Infrastrutture strategiche\_Area Ricovero e Accoglienza Popolazione
  - Infrastrutture strategiche\_Area Attesa Popolazione
  - Area per Centro Coordinamento Ambito
  - Infrastrutture strategiche\_Siti Deposito Temporaneo
  - Infrastrutture strategiche\_Area Ammassamento Soccorritori

**Rischio sismico**

Zone stabili susc.ampi

- 2001
- 2002
- 2003
- 2004
- 2005
- 2006
- 2007
- 2008
- 2009

