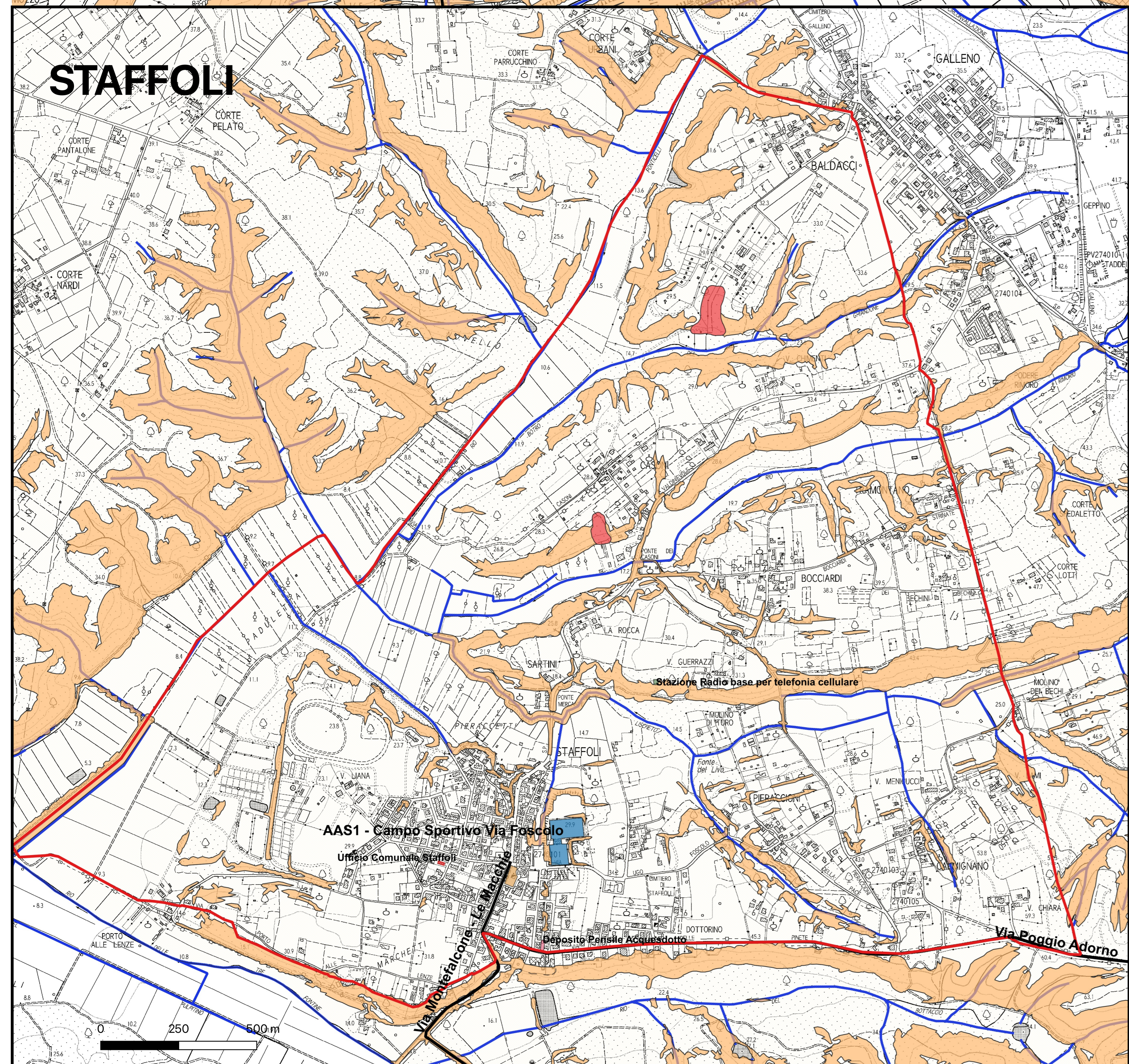
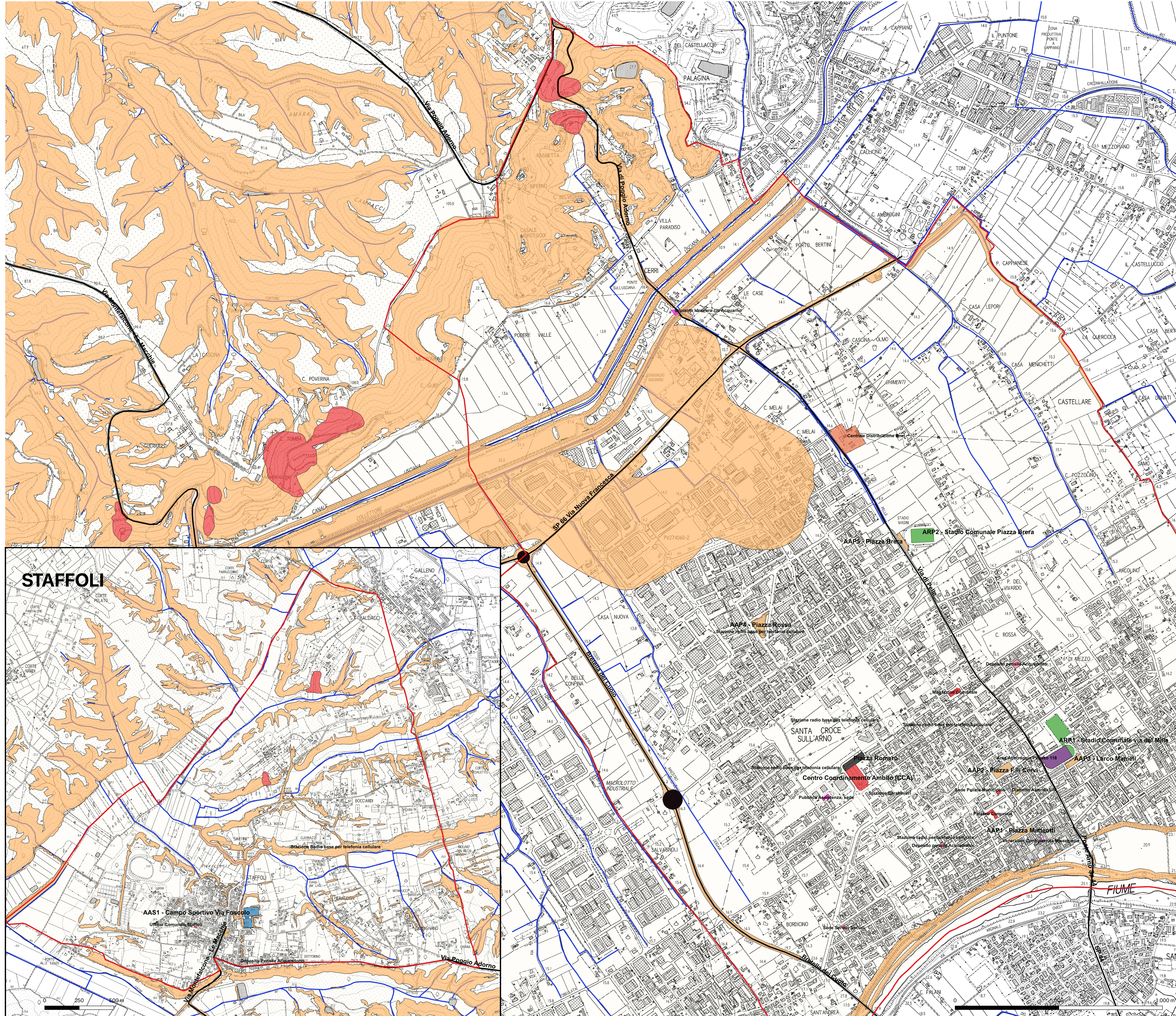




COMUNE SANTA CROCE SULL'ARNO  
PIANO DI PROTEZIONE CIVILE

PERICOLOSITA' GEOLOGICA

TAVOLA PPC 15



LEGENDA E NOTE

- territorio
- edifici ed Infrastrutture strategiche e rilevanti
- A - EDIFICI ED OPERE STRATEGICHE
- A1 - Edifici Strategici
  - Edifici ed Opere Strategiche - Centrali Operative T18
  - Edifici ed Opere Strategiche individuati nei Piani o per Emergenza
  - Edifici Strategici\_sedi dell'amministrazione comunale
  - Edifici ed Opere Strategiche- Strutture militari ed assimilabili
  - Edifici ed Opere Strategiche - Presidi Sanitari
- A2 - Opere Strategiche
- Opere Infrastrutturali\_Vie di Comunicazione Strategiche
  - Opere strategiche - Viabilità Strategica
  - Opere Strategiche \_strutture per Funzionamento Acquedotto
  - Opere Strategiche \_strutture connesse produzione/trasporto/en.elett
  - Opere Infrastrutturali \_connesse con sistema di telecomunicazione
  - Infrastrutture strategiche\_Area Ricovero e Accoglienza Popolazione
  - Infrastrutture strategiche\_Area Attesa Popolazione
  - Area per Centro Coordinamento Ambito
  - Infrastrutture strategiche\_Siti Deposito Temporaneo
  - Infrastrutture strategiche\_Area Ammassamento Soccorritori
- Rischio idrogeologico idraulico
- Pericolosità geologica
  - Classe G4 - pericolosità molto elevata
  - Classe G3 - pericolosità elevata
  - Classe G2 - pericolosità media
  - Classe G1 - pericolosità bassa
- reticoloDCR24/2025