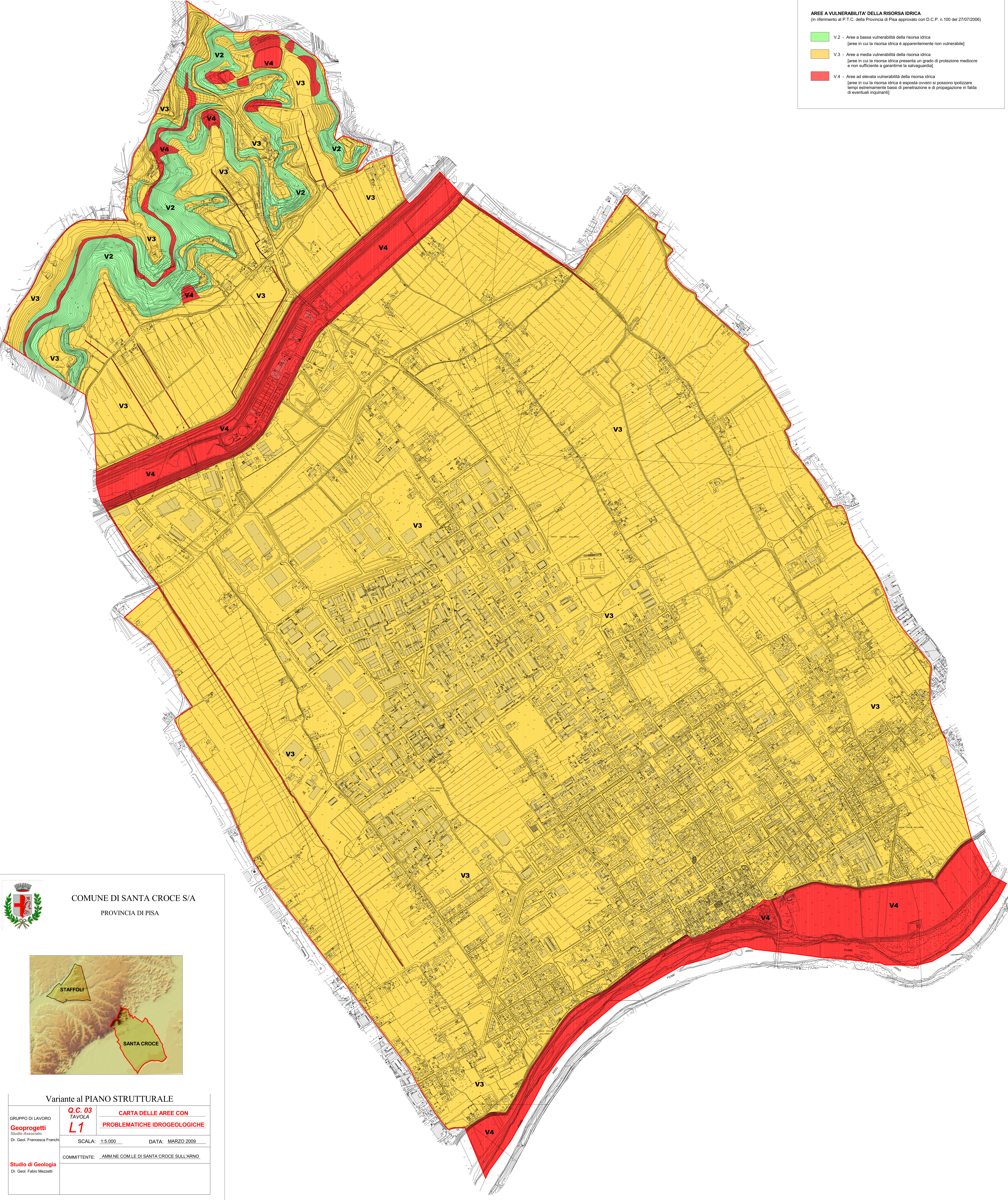


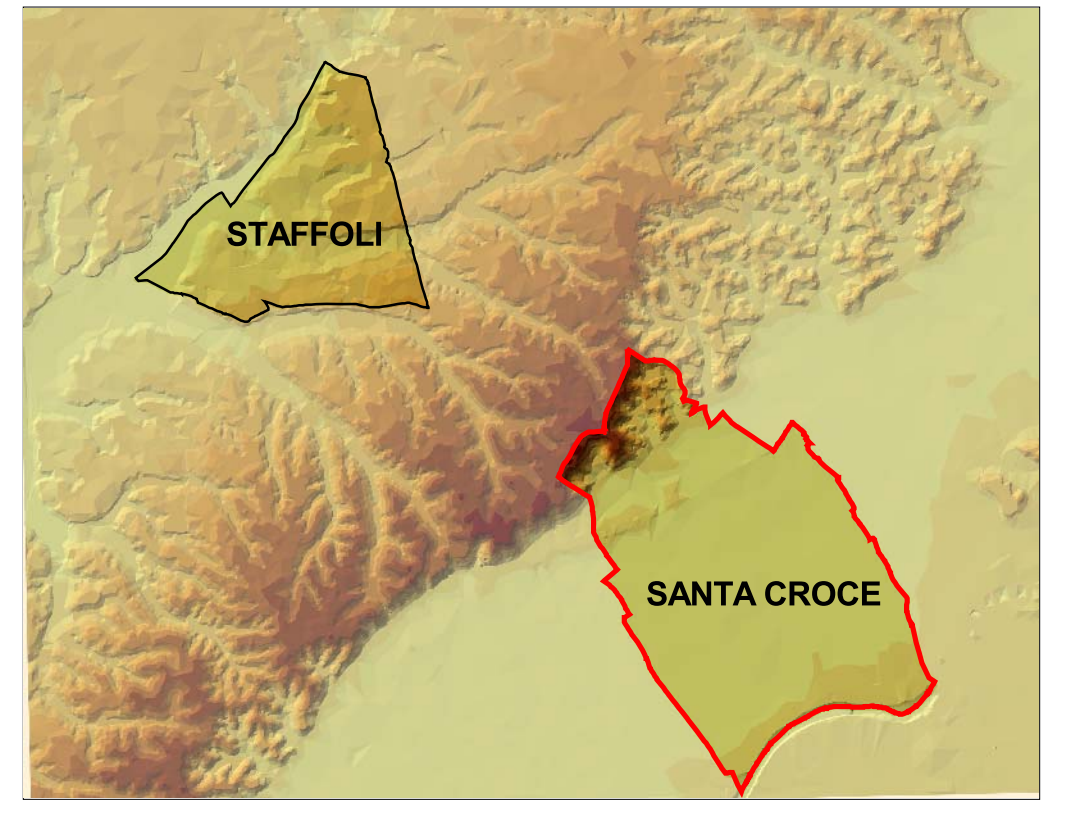
**LEGENDA**

AREE A VULNERABILITA' DELLA RISORSA IDRICA  
(in riferimento al P.T.C. della Provincia di Pisa approvato con D.C.P. n.100 del 27/07/2006)

- V.2 - Aree a bassa vulnerabilità della risorsa idrica  
[aree in cui la risorsa idrica è apparentemente non vulnerabile]
- V.3 - Aree a media vulnerabilità della risorsa idrica  
[aree in cui la risorsa idrica presenta un grado di protezione mediocre e non sufficiente a garantirne la salvaguardia]
- V.4 - Aree ad elevata vulnerabilità della risorsa idrica  
[aree in cui la risorsa idrica è esposta ovvero si possono ipotizzare tempi estremamente bassi di penetrazione e di propagazione in falda di eventuali inquinanti]



 **COMUNE DI SANTA CROCE S/A**  
PROVINCIA DI PISA



**Variante al PIANO STRUTTURALE**

GRUPPO DI LAVORO <b>Geoprogetti</b> Studio Associato Dr. Geol. Francesca Franchi	<b>Q.C. 03</b>	<b>CARTA DELLE AREE CON</b>
	<b>L1</b>	<b>PROBLEMATICHE IDROGEOLOGICHE</b>
SCALA: 1:5.000	DATA: MARZO 2009	
COMMITTENTE: AMM.NE.COM.LE DI SANTA CROCE SULL'ARNO		

**Studio di Geologia**  
Dr. Geol. Fabio Mezzetti