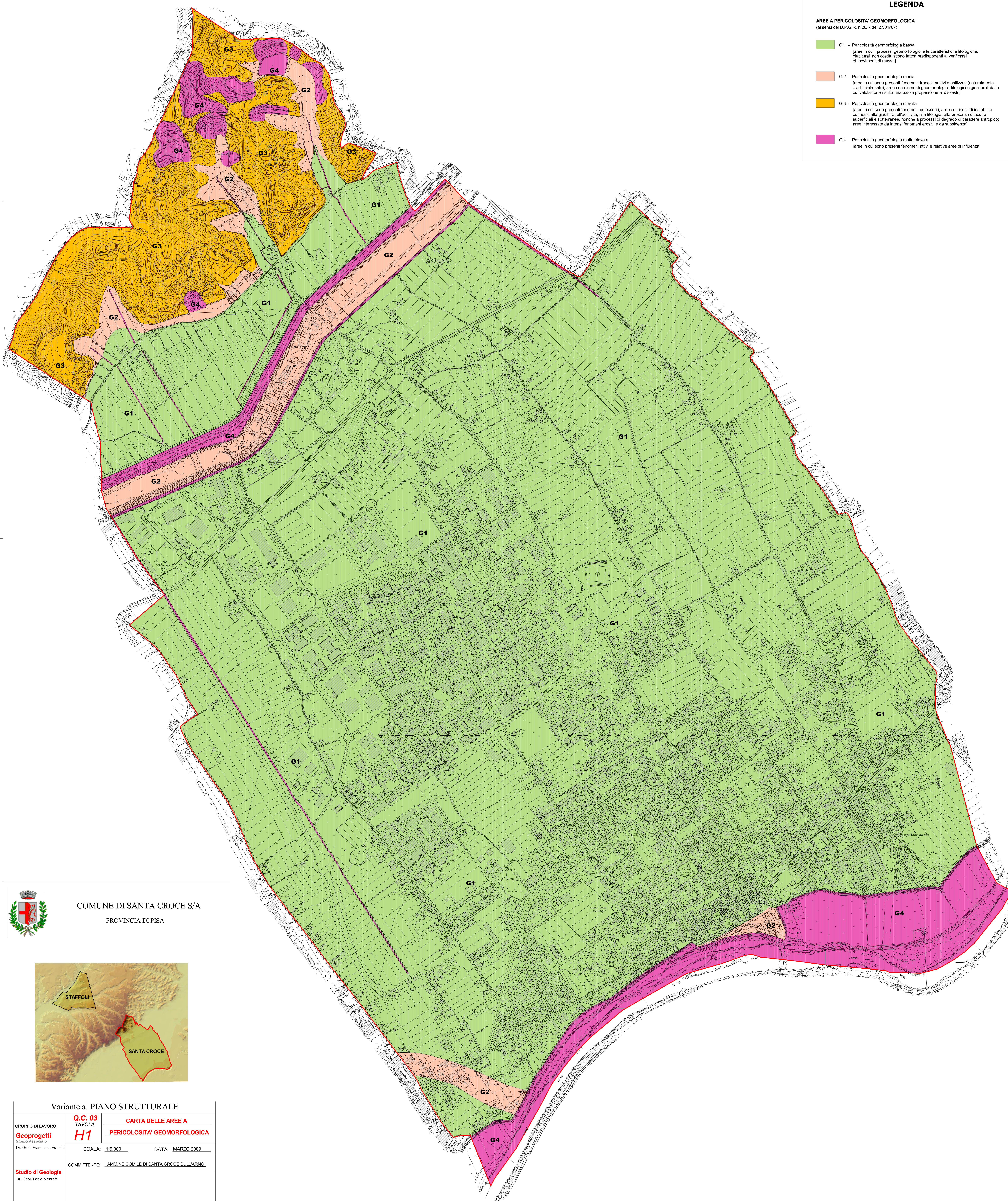


LEGENDA

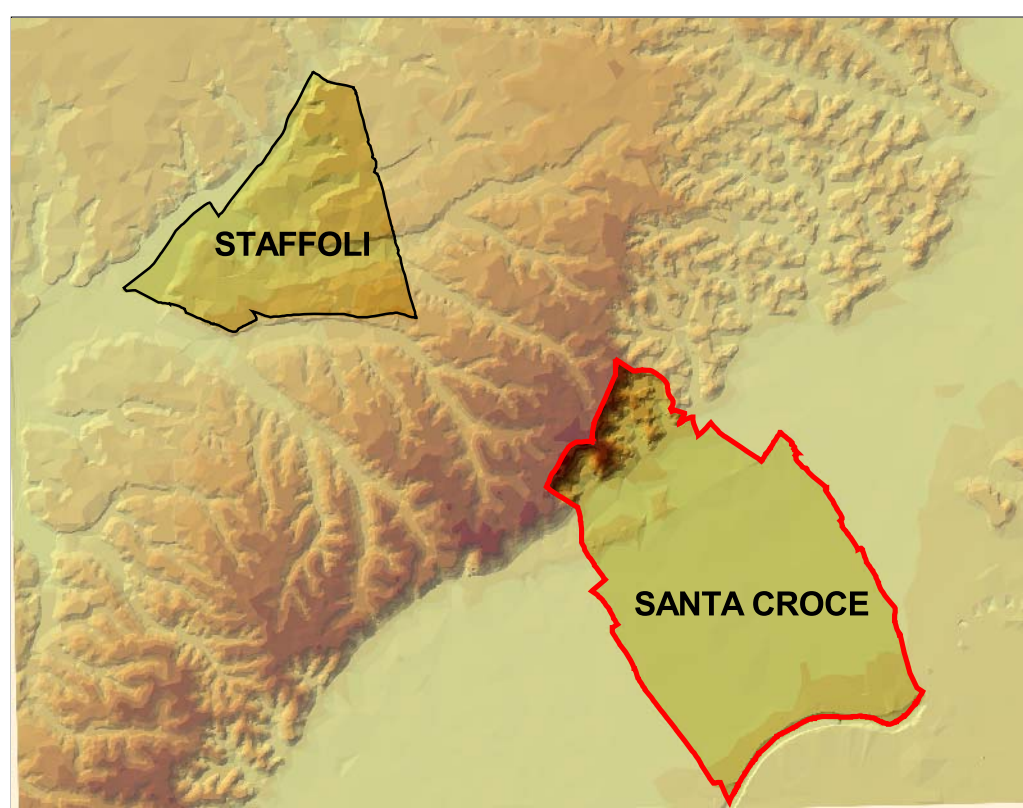
AREE A PERICOLOSITA' GEOMORFOLOGICA

(ai sensi del D.P.G.R. n.26/R del 27/04/07)

- G.1 - Pericolosità geomorfologia bassa
[aree in cui i processi geomorfologici e le caratteristiche litologiche, giacurali non costituiscono fattori predisponenti al verificarsi di movimenti di massa]
- G.2 - Pericolosità geomorfologia media
[aree in cui sono presenti fenomeni franosi inattivi stabilizzati (naturalmente o artificialmente); aree con elementi geomorfologici, litologici e giacurali dalla cui valutazione risulta una bassa propensione al dissesto]
- G.3 - Pericolosità geomorfologia elevata
[aree in cui sono presenti fenomeni quiescenti; aree con indizi di instabilità connessi alla giacitura, affricività, alla litologia, alla presenza di acque superficiali e sotterranee, nonché a processi di degrado di carattere antropico; aree interessate da intensi fenomeni erosivi e da subsidenze]
- G.4 - Pericolosità geomorfologia molto elevata
[aree in cui sono presenti fenomeni attivi e relative aree di influenza]



COMUNE DI SANTA CROCE S/A
PROVINCIA DI PISA



Variante al PIANO STRUTTURALE

GRUPPO DI LAVORO Geoprogetti Studio Associato Dr. Geol. Francesca Franchi	Q.C. 03	CARTA DELLE AREE A
	H1	PERICOLOSITA' GEOMORFOLOGICA
SCALA: 1:5.000	DATA: MARZO 2009	
COMMITTENTE: AMM.NE.COM.LE DI SANTA CROCE SULL'ARNO		

Studio di Geologia
Dr. Geol. Fabio Mezzetti